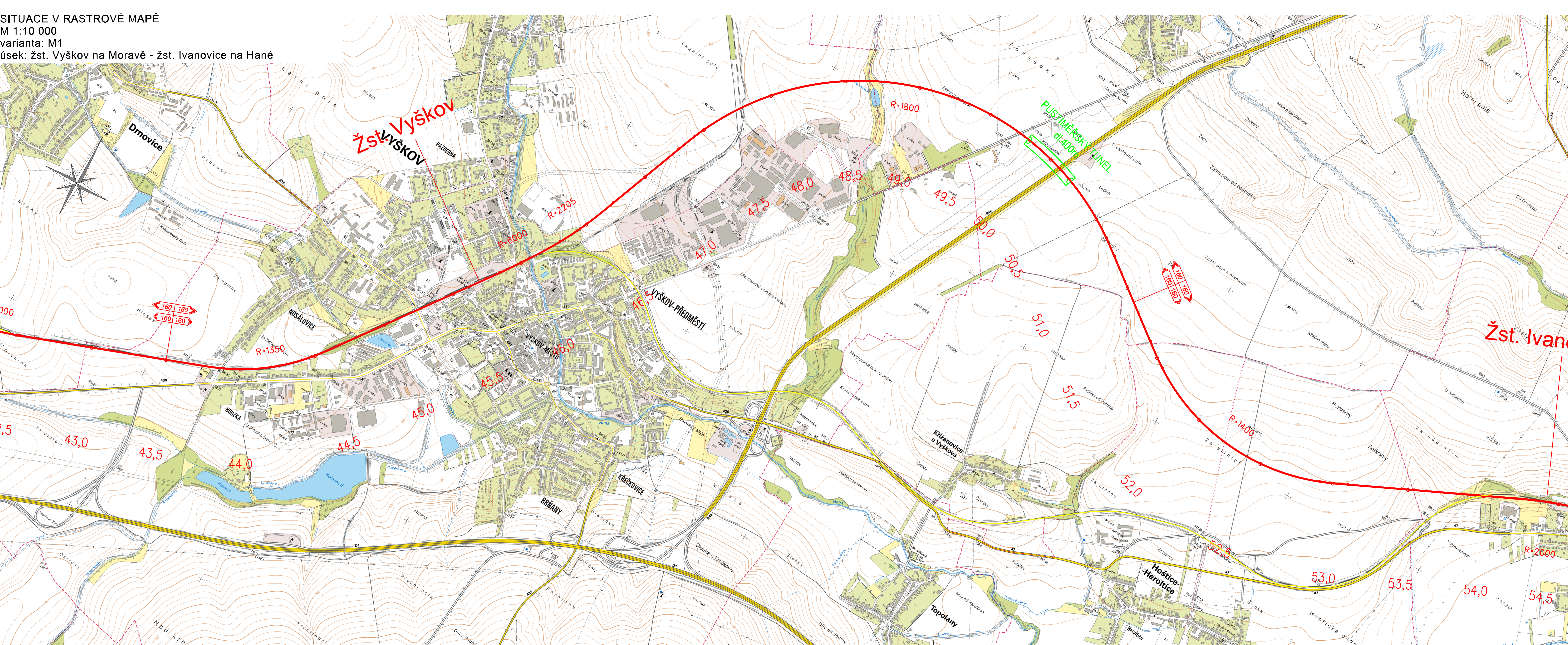


SITUACE V RASTROVÉ MAPĚ
M 1:10 000
varianta: M1
úsek: žst. Vyškov na Moravě - žst. Ivanovice na Hané



| | | | |
|-----------|-------|-------|-----------------|
| | | | ČÍSLO SOUPRAVY: |
| | | | |
| REVIZE Č. | DATUM | ZMĚNA | |

MCO MORAVIA CONSULT Olomouc a.s.
LEGIONÁŘSKA 1085/8, 779 00 Olomouc
tel.: +420 585 570 444
fax: +420 585 570 412
e-mail: moravia@moravia.cz
http://www.moravia.cz

SUDOP BRNO
SUDOP BRNO, spol. s r.o.
Kounicova 26
611 36 Brno
tel.: +420 972 625 804
E-mail: sudop@sudop-brno.cz

| | | |
|--|---|---|
| OBJEDNATEL: SZDC, s.p., Dílnářská 1003/7, 110 00 Praha 1 Stavební správa východ (organizační jednotka) | VEDOUcí PROF. SKUPINY Ing. Jiří Molák | REDITEL Ing. Jiří Molák |
| PROFESNÍ SKUPINA: 23 TRAKČNÍ VEDENÍ | OPROVĚDNÝ PROJ. PS, SO Ing. Radoslav Molák v.r. | OPROVĚDNÝ PROJ. PS, SO Bc. Jan Lehnert |
| OPROVĚDNÝ PROJ. ZKÁZKY Ing. Radoslav Molák v.r. | NAVRHL. VYPRACOVAL Bc. Jan Lehnert | KONTROLOVAL Ing. Dana Bubníková |

| | | |
|---------------------------------|--------------|--------------------------------|
| KRAJ: | POVĚŘENÝ DO: | STUPEN: Studie proveditelnosti |
| Modernizace trati Brno - Přerov | | ČÍSLO: 13031-01-0614 |
| | | VERZIE: 1:10 000 |
| | | POČET FORMÁTŮ: 12x44 |
| | | DATUM: 04/2015 |

| | | |
|--|----------------------|--------------|
| SITUACE V RASTROVÉ MAPĚ - varianta: M1 úsek: žst. Vyškov na Moravě - žst. Ivanovice na Hané | ČÁST DOKUM. B.2.2 | PŘÍLOHA 4 |
|--|----------------------|--------------|